



Městský úřad Český Krumlov
odbor životního prostředí a zemědělství
Kaplická 439, 381 01 Český Krumlov, tel. 380 766 111, fax 380 766 810

Váš dopis : žádost
Ze dne : 30. 3. 2011
Vyřizuje : Luboš Bláha
E-mail: lubos.blaha@mu.ckrumlov.cz
Telefon: 380 766559
Č.j: MUCK 16111/2011/OŽPZ/Ba
Sp.zn.: S-MUCK 16111/2011/2
V Českém Krumlově dne : 20. 4. 2011

Závazné stanovisko ke stavbě na lesním pozemku a ve vzdálenosti do 50 m od okraje lesa

Městský úřad Český Krumlov, odbor životního prostředí a zemědělství, jako orgán státní správy lesů (dále jen orgán státní správy lesů), příslušný podle zákona č. 128/2000 Sb., o obcích (obecní zřízení), ve znění pozdějších předpisů a příslušný podle ust. § 48 odst. 2 písm. c) zákona č. 289/1995 Sb., o lesích a o změně a doplnění některých zákonů (lesní zákon), ve znění pozdějších předpisů, vydává jako dotčený orgán podle ust. § 149 zákona č. 500/2004 Sb., správní řád,

s o u h l a s

k vydání rozhodnutí o umístění stavby na lesním pozemku a ve vzdálenosti do 50 m od okraje lesa „Č. Krumlov, Vyšný - výměna přívodního řádu do VDJ Kasárna“, k.ú. Křenov u Kájova, Vyšný, obec Český Krumlov, žadatel Město Český Krumlov, nám. Svornosti 1, 381 01 Český Krumlov, IČ 00245836, prostřednictvím Jiřího Sváčka - VIDEALL Projekt, Chvalšinská 108, 381 01 Český Krumlov, IČ 423999521. Dotčené lesní pozemky jsou dle KN p.č. 1671/1, 1671/17, 1690/4, 1690/2, k.ú. Křenov u Kájova, 493/3, 155/1, 630/1, k.ú. Vyšný.

Souhlas se vydává pro příslušný stavební úřad, který provede řízení pro předmětnou stavbu a uděluje se za následujících podmínek:

- Budou dodrženy podmínky závazného stanoviska Lesů ČR, s.p., Lesní správa Český Krumlov, Lesní 167, 381 01 Český Krumlov ze dne 21. 2. 2011 a podmínky vyjádření společnosti Lesy města Český Krumlov, Domoradice 1, 381 01 Český Krumlov, ze dne 23. 3. 2011.
- Se stavbou na lesním pozemku lze začít po nabytí právní moci rozhodnutí o dočasném odnětí pozemků určených k plnění funkcí lesa dotčených stavbou, náležitosti žádosti o odnětí jsou uvedeny v ust. § 1 vyhl. MZe č. 77/1996 Sb. Po ukončení stavby bude investorem nebo zmocněným zástupcem podána orgánu státní správy lesů žádost o trvalé omezení pozemků určených k plnění funkcí lesa dotčených stavbou, náležitosti žádosti o odnětí jsou uvedeny v ust. § 1 vyhl. MZe č. 77/1996 Sb.
- Stavba bude provedena jak je uvedeno v předložené dokumentaci. Kopie mapy se zákresem stavby je součástí tohoto závazného stanoviska.

Upozornění pro investora:

Podle ust. § 149 zákona č. 500/2004 Sb., správní řád, je závazné stanovisko úkon učiněný správním orgánem na základě zákona, který není samostatným rozhodnutím ve správním řízení a jehož obsah je závazný pro výrokovou

část rozhodnutí správního orgánu. Správní orgány příslušné k vydání závazného stanoviska jsou dotčenými orgány.

Závazné stanovisko nenahrazuje souhlas vlastníka lesního pozemku dotčeného stavbou a neoprávňuje k zahájení stavební činnosti.

Odůvodnění

Podáním ze dne 30. 3. 2011 žádá Město Český Krumlov, nám. Svornosti 1, 381 01 Český Krumlov, prostřednictvím Jiřího Sváčka - VIDEALL Projekt, Chvalšinská 108, 381 01 Český Krumlov, o vyjádření ke stavbě *Č. Krumlov, Vyšný - výměna přívodního řádu do VDJ Kasárna*, která je na lesním pozemku a ve vzdálenosti do 50 m od okraje lesa.. K žádosti bylo doloženo : plná moc, seznam dotčených pozemků, situace stavby, vyjádření Lesů Města Český Krumlov s.r.o, závazné stanovisko LČR, s.p., LS Český Krumlov.

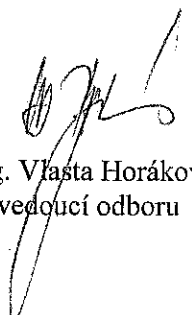
Protože žádost obsahovala všechny potřebné náležitosti nutné k jejímu posouzení a orgán státní správy lesů neshledal negativní důsledky umístění stavby na plnění funkce lesa, bylo vydáno dle ust. § 149 zákona č. 500/2004 Sb., správní řád, závazné stanovisko ke stavbě na lesním pozemku a stanoveny podmínky k ochraně pozemků určených k plnění funkcí lesa..

Poučení

Závazné stanovisko nemá povahu samostatného rozhodnutí ve správním řízení, nelze se proti němu odvolat. Jeho obsah je závazný pro výrokovou část rozhodnutí příslušného správního orgánu. Odvolání je možné podat proti rozhodnutí příslušného správního orgánu, které je podmíněno závazným stanoviskem dle ust. § 14 odst. 2 lesního zákona. Nezákonné závazné stanovisko lze zrušit nebo změnit v přezkumném řízení, k němuž je příslušný nadřízený správní orgán správního orgánu, který vydal závazné stanovisko. Zrušení nebo změna závazného stanoviska je v případě, že rozhodnutí, které bylo závazným stanoviskem podmíněno, již nabylo právní moci, důvodem obnovy řízení.

Městský úřad Český Krumlov
odbor životního prostředí a zemědělství

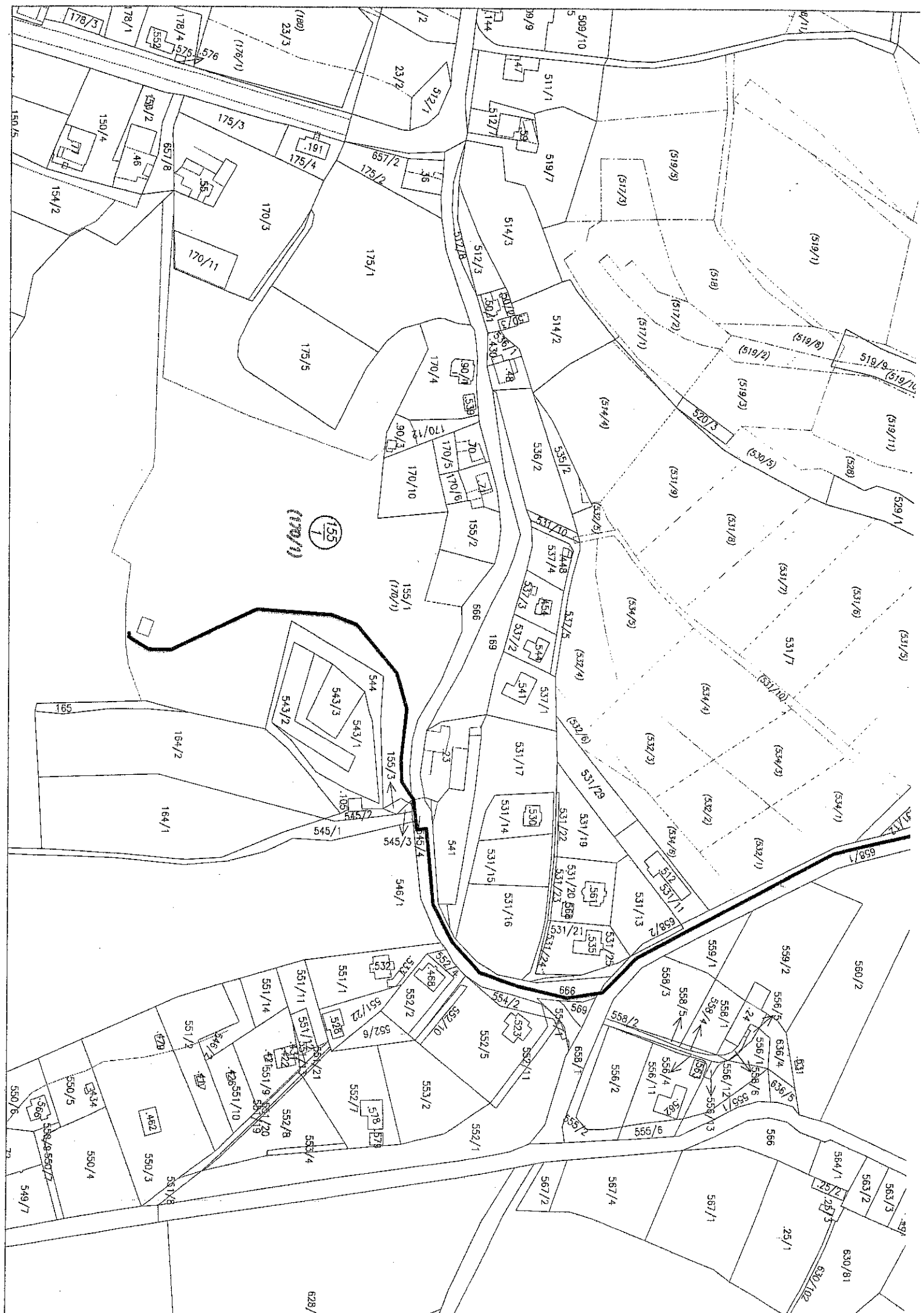
1


Ing. Vlasta Horáková
vedoucí odboru

Příloha : situace stavby

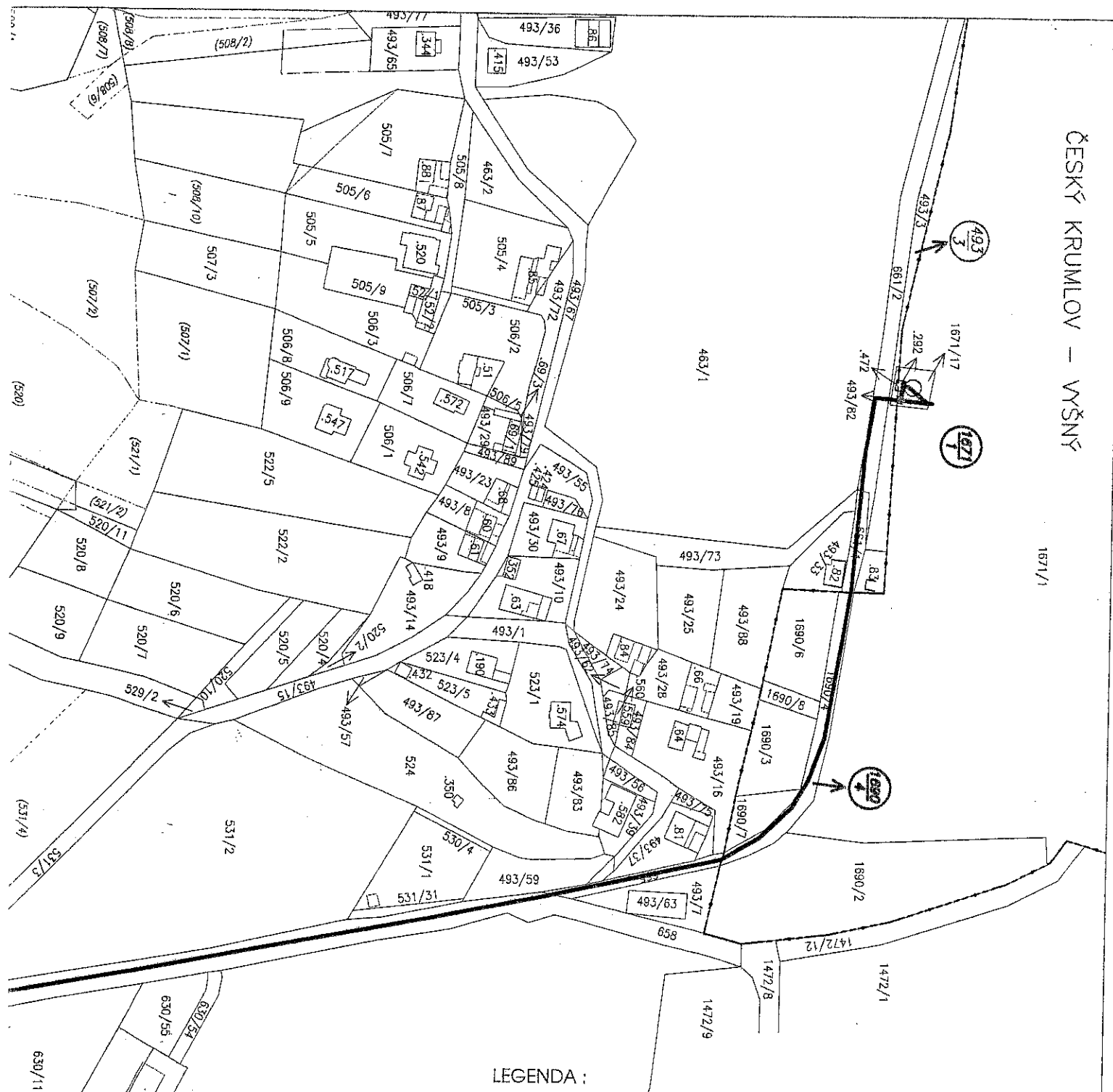
Na vědomí

- Jiří Sváček - VIDEALL Projekt, Chvalšinská 108, 381 01 Český Krumlov + příloha
- Městský úřad Český Krumlov, stavební úřad + příloha



ČESKÝ KRUMLOV – VÝŠNÝ

1671/1



LEGENDA :

č.parc. v KN

č.parc. v PK



(170/1)

Trasa navrženého vodovodu

Lesní pozemky přímo dotčené stavbou



VYPRACOVAL :

JIŘÍ SVÁČEK

ZODP.PROJEKTANT :

JIŘÍ SVÁČEK

Videall Projekt
JIŘÍ SVÁČEK

KAT.OZEMI : VÝŠNÝ, KŘENOV u KÁJOVA Město : Č. KRUMLOV OKRES : Č. KRUMLOV
STAVEBNÍK : MĚSTO Č. KRUMLOV, Náměstí Svornosti 1, 38101 Č. KRUMLOV (IČ 00245836)

Chvalšinská 108, ČESKÝ KRUMLOV
TEL./FAX: 380712064, 602305958 IČO: 42399521

NÁZEV AKCE :

**Č.Krumlov, Vyšný - výměna
přívodního řadu do VDJ Kasárna**

Č.ZAKÁZKY 2-006-03-PS

STUPEŇ PD Projekt pro OR [DŮR]

DATUM 12.2010 Č.KOPIE

FORMÁT 2 A4

MĚRITKO 1:2,500

ČÍSLO VÝKRESU D.02

OBSAH VÝKRESU:

SITUACE STAVBY KATASTRÁLNÍ

SITUACE 1: 2.500